

2014年3月26日
 一般社団法人日本能率協会
 JMAマネジメント研究所

“転職”に揺れる心、営業・事務系への対応が急務 入社1年後の心境変化を追跡調査

日本能率協会（JMA）は2013年4月入社 of 社会人1年目の社員を対象に、「入社1年後の揺れる心の内」を調査した。転職意向、働き方、上司先輩に対する気持ちを、1年前の入社した時点と現在の心境との変化を調査したものである。

2013年4月入社の新入社員1,002人*①のうち、今回の調査協力を了承した314人（プロフィールは4月時点とほぼ同じ）を対象に行った。入社時と1年後の比較調査はJMA初の調査。

*①：詳細は『「成長意欲」を鼓舞する指導育成を——2013新入社員調査』報告書を参照ください。

《調査ポイント》

1. 会社への不満強まり、転職へと揺れる社会人1年目
2. 営業・販売系、事務・管理系に高い転職意向
3. 上司・先輩に頼る気持ち抜けきれず、職場指導とチャレンジの場が鍵

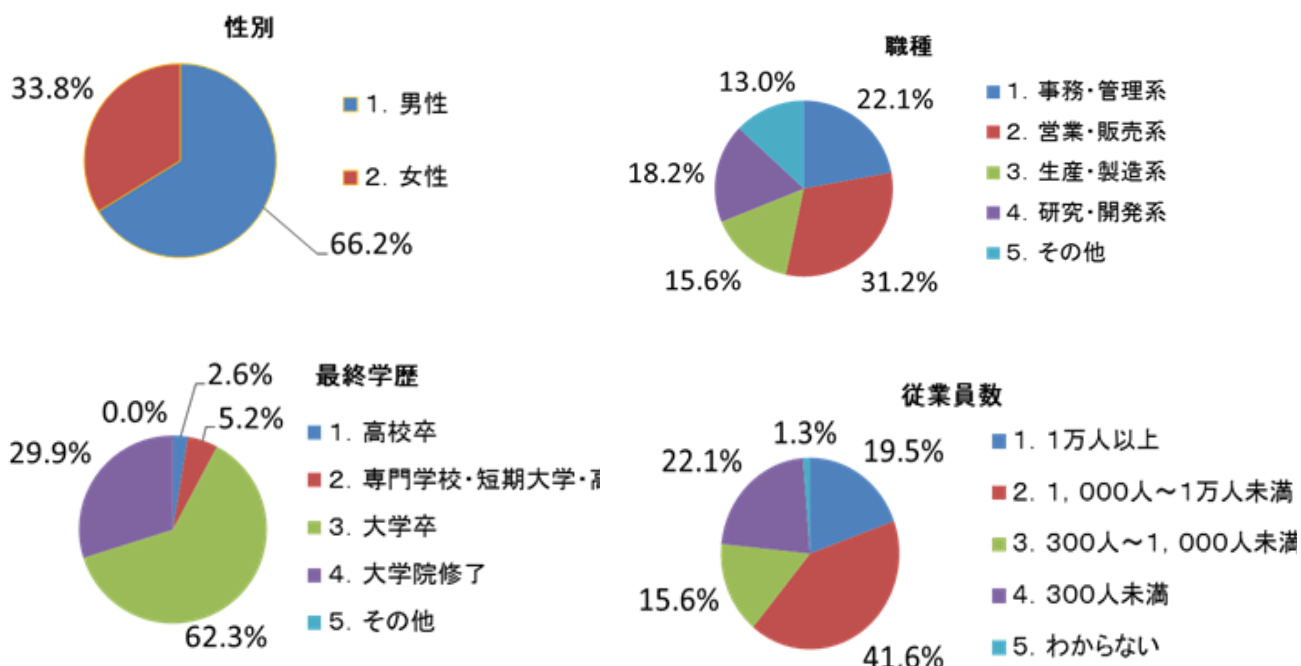
◆調査概要◆

調査名称：社会人1年目調査

対象：2013年4月に入社、今年3月で社会人1年目を迎えた社員314人。（今回の調査協力を了承した人を対象とした）

調査方法：WEBアンケート 実施期間：2/25～3/8 回収数（率）：77人（24.5%）

◆回答者のプロフィール◆



【本件の内容に関するお問い合わせ先】

一般社団法人日本能率協会 JMA マネジメント研究所（担当：大和、福島）

〒105-8522 東京都港区芝公園 3-1-22 TEL：03-3434-6270 FAX：03-3434-6330

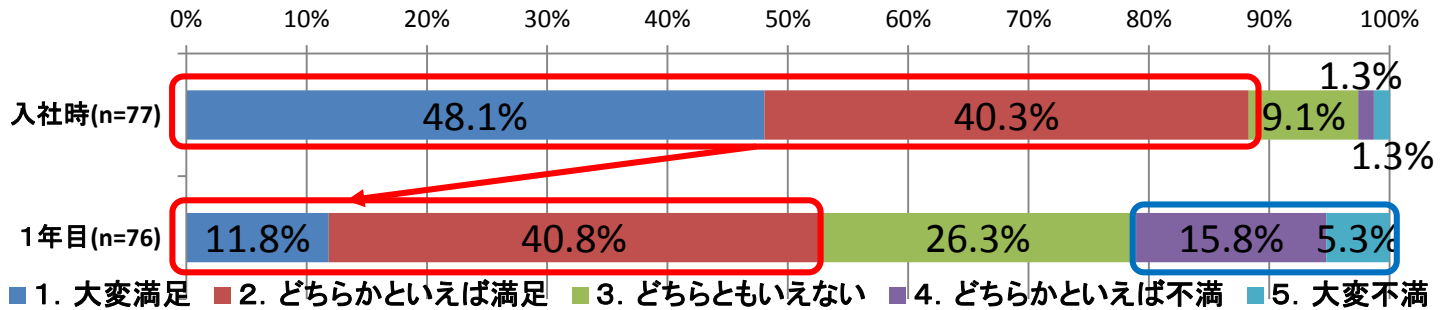
1. 会社への不満強まり、転職へと揺れる社会人1年目

◎今回の調査対象 77 人のうち、76 人 (98.7%) が4月時点と「同じ会社」で働いている。転職者は1人。

◎入社時には9割弱が会社選びに満足 (大変満足+どちらかといえば満足) していたが、1年を経たいま、5割強にまで半減 (37ポイント減)。不満 (どちらかといえば不満+大変不満) が2割強に増加した。

(図表1参照)

《図表1 現在の会社の満足度》



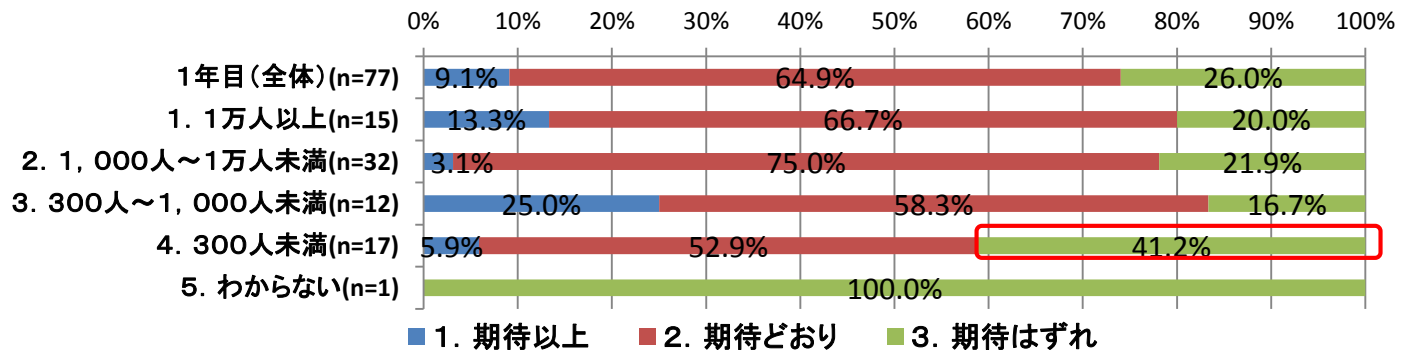
◎その不満増加、満足度激減の要因を、入社時点の「期待」と1年後の現実との間の相違点にも見られる。

入社後の会社について尋ねたところ、「期待以上」9.1%、「期待通り」64.9%、「期待外れ」26.0%。

1/4が期待外れと会社にやや失望している様子が見える。なかでも、300人以下の中小企業の社員の不満が41.2%と高い。(図表2参照)

◎期待外れの理由のトップの1つである「労働時間・休暇」では、期待以上+期待どおりとの開きも11.2ポイント差があった。また、逆に期待以上+期待どおりが多かった項目は、「職場の雰囲気」(9.8ポイント差)、「自分の仕事内容」(9.6ポイント差)である。(図表3参照)

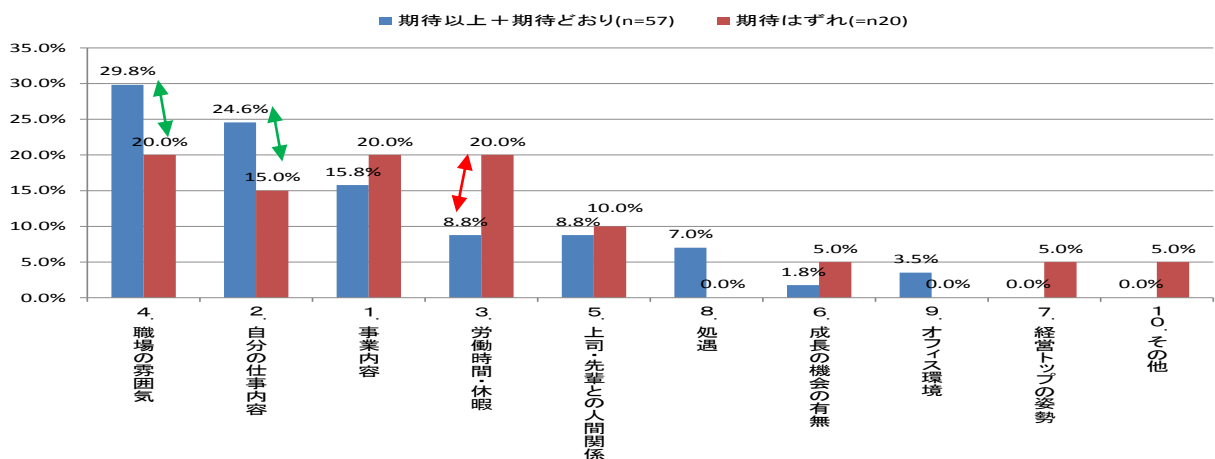
《図表2 入社前の期待と1年後の相違—規模別》



《図表3 期待の相違別の理由》



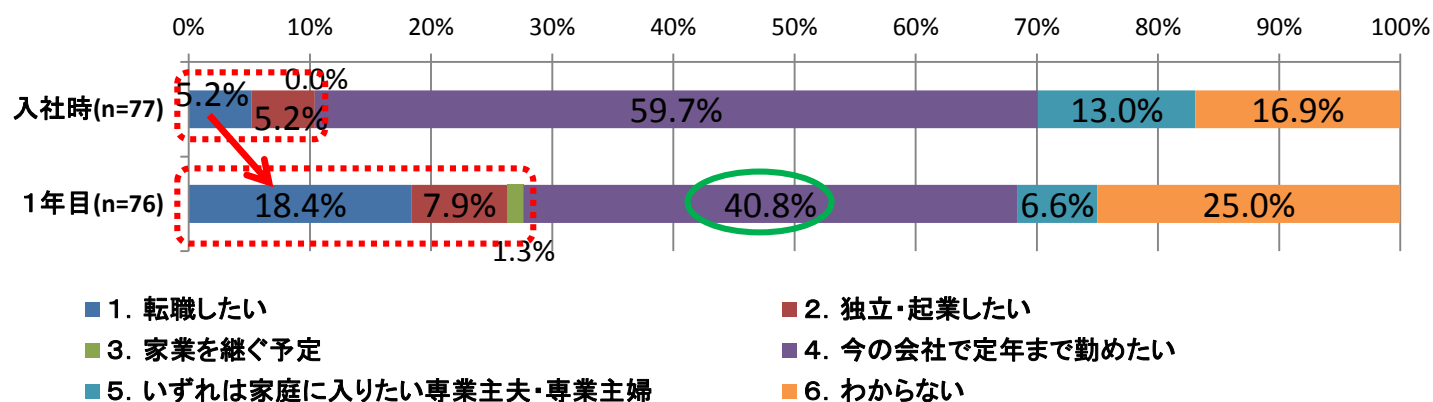
上記、図表2の理由



2.営業・販売系、事務・管理系に高い転職意向

◎1年の仕事経験を経て「定年まで勤めたい」は40.8%とトップではあるものの、「(独立・家業を継ぐを含む)転職意向」派が3割弱を占め、特に「転職したい」と明確に回答したのは5.2%から18.4%へ増加。
(図表4参照)

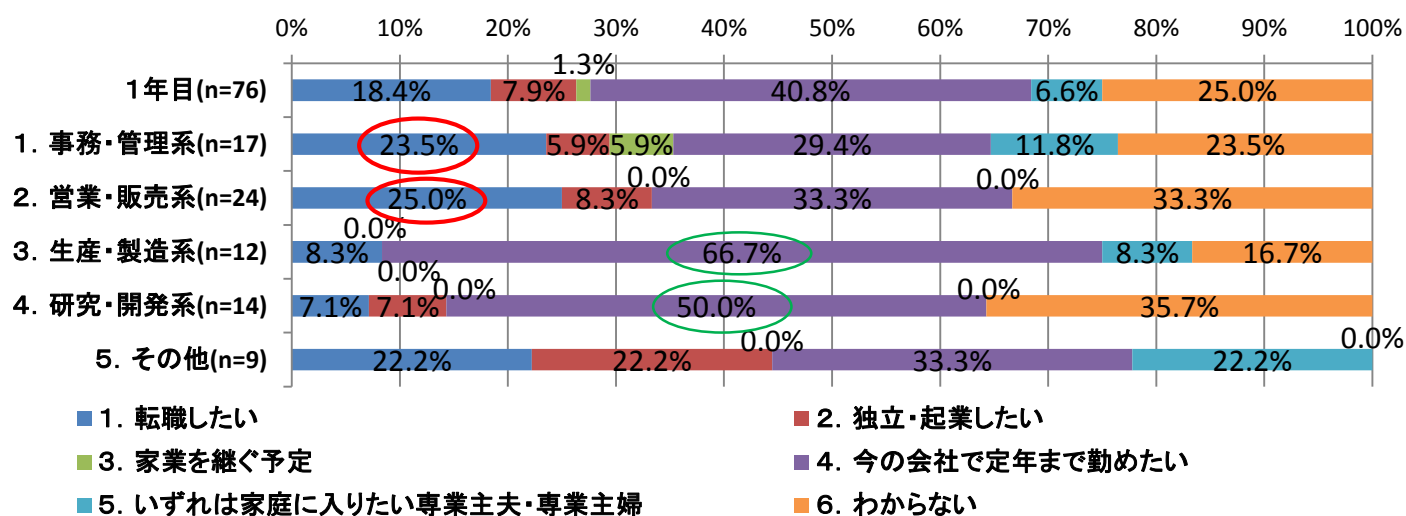
《図表4 転職意向、入社時と1年後の比較》



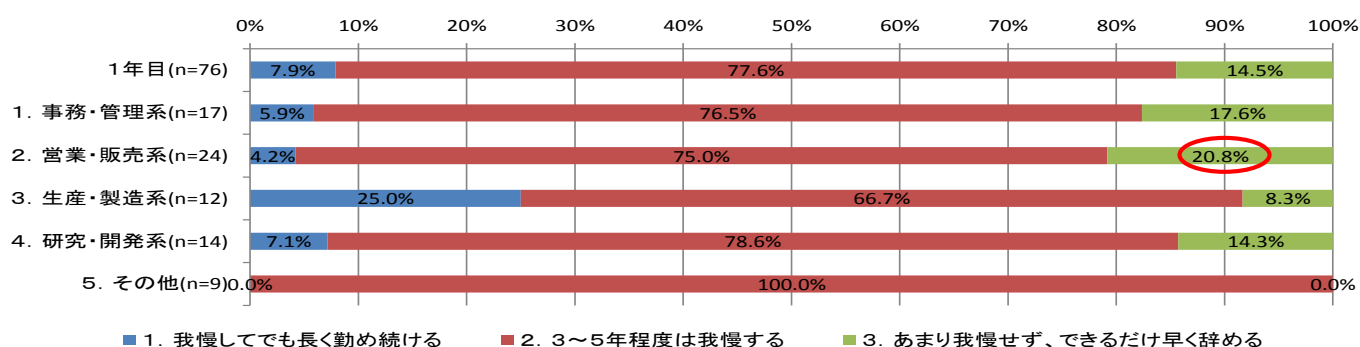
◎職種別に見ると、生産・製造系ならびに研究・開発系は「定年」までが多いが、事務・管理系、営業・販売系の転職意向が25%前後と高い。(図表5参照)

◎会社が合わないと感じたときの行動は、営業・販売系の20.8%、事務・管理系の17.6%が「あまり我慢せず、できるだけ早く辞める」と回答。営業・販売系、事務・管理系のリテンション策や職場対応の工夫が求められる。(図表6参照)

《図表5 転職意向、職種別》



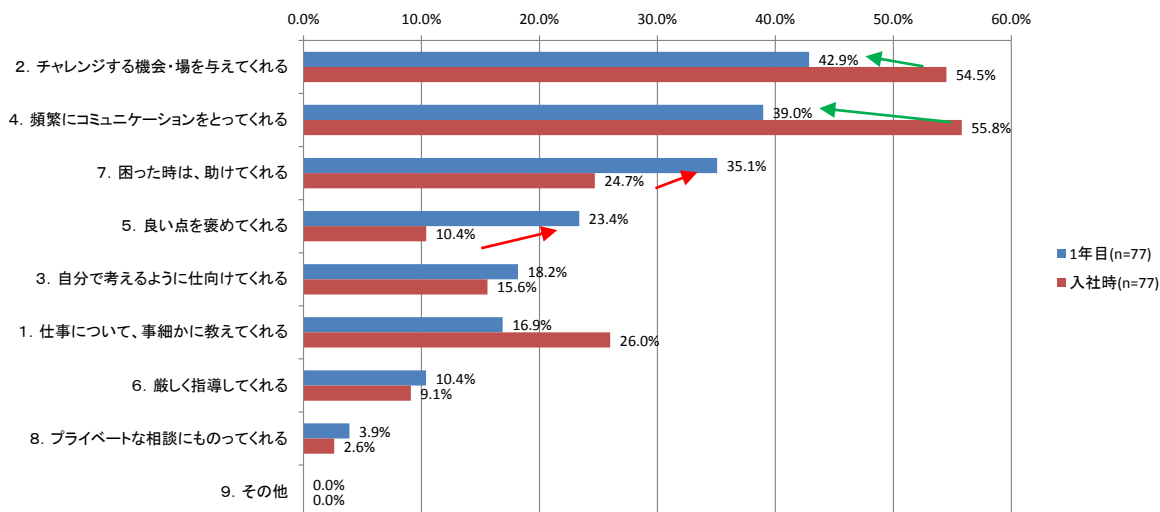
《図表6 会社と合わないと感じたときの行動》



3. 上司・先輩に頼る気持ち抜けきれず、職場指導とチャレンジの場が鍵

◎職場経験1年を経て、上司先輩に期待する内容がガラリと変化。入社時に1、2位と突出していた「チャレンジする機会・場を与えてくれる」が11.6ポイント減、「頻繁にコミュニケーションをとってくれる」が16.8ポイント減。逆に、「困った時は、助けてくれる」10.4ポイント増、「良い点を褒めてくれる」13.0ポイント増となった。(図表7参照)

《図表7 上司先輩に期待すること》



◎《図表1》の会社への満足度別に、上司や先輩に期待することでは、“不満”層は「困った時は、助けてくれる」56.3%、“満足”層は「チャレンジする機会・場を与えてくれる」52.5%がトップとなった。

(図表8参照)

《図表8 上司や先輩に期待すること——満足度別》

